



Ce document a été mis en ligne par l'organisme [FormaV®](#)

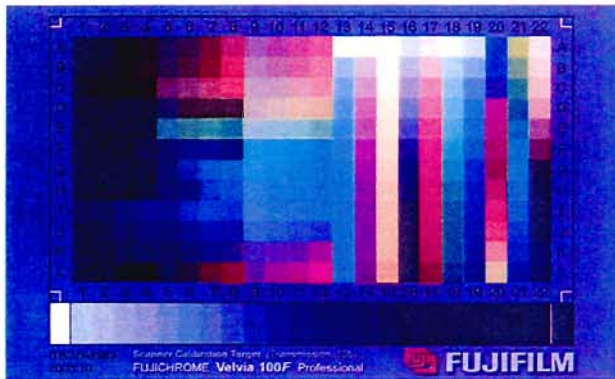
Toute reproduction, représentation ou diffusion, même partielle, sans autorisation préalable, est strictement interdite.

Pour en savoir plus sur nos formations disponibles, veuillez visiter :

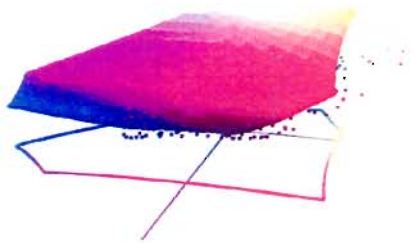
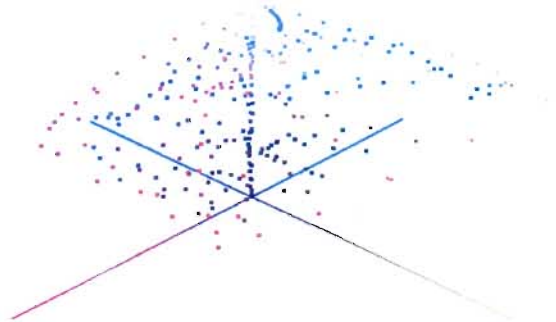
www.formav.co/explorer

Annexe B2

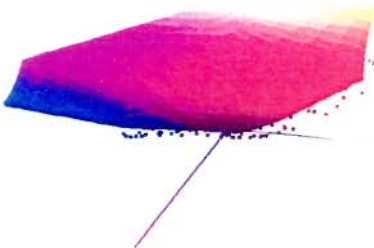
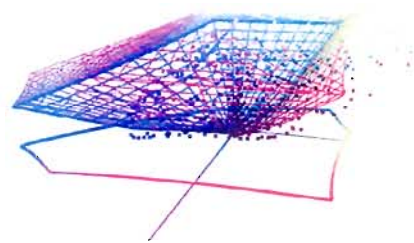
IT8 7/1 FUJIFILM Velvia 100F



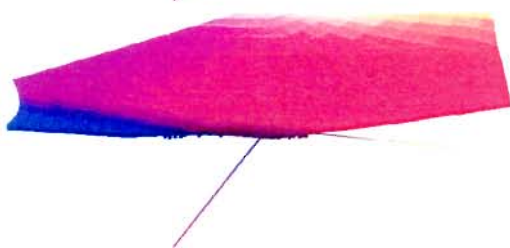
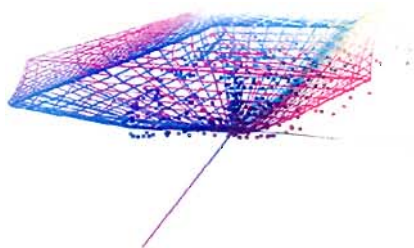
Représentation dans l'espace CIE Lab des valeurs des différentes plages de la charte IT8.



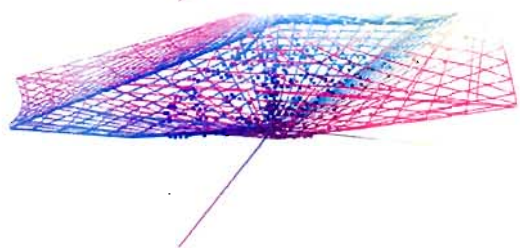
sRGB



Adobe RGB 1998



Don RGB



Représentation dans l'espace CIE Lab des valeurs des différentes plages de la charte IT8 . Comparaisons de la gamme argentique avec les espaces de travail RVB : **Adobe RGB 1998, sRGB et Don RGB**

Annexe B3

HASSELBLAD H3DII 39MS



Des détails et couleurs sans compromis

La technologie multi-exposition permet de photographier des sujets immobiles et d'en capter fidèlement les moindres détails et couleurs. En réalisant une séquence de 4 vues, chacune décalée d'un pixel, chaque point de l'élément photographié est reproduit par ses véritables composantes chromatiques rouges, vertes et bleues. Cela permet d'atteindre des détails et des couleurs authentiques sans interpolation d'aucune sorte. Le nec plus ultra de la prise de vue de natures mortes.

À l'extérieur ou en reportage, le H3DII-39MS peut également fonctionner en mode d'exposition unique.

Caractéristiques techniques

CARACTÉRISTIQUES NUMÉRIQUES

Résolution	39 Mpixels (5412x7212 pixels)
Dimensions du capteur	36,7x49,0 mm
Taille d'image	Prise de vue RAW 3FR, en moyenne 50 Mo. TIFF 8 bits: 117 Mo
Format de fichiers	Hasselblad 3FR RAW avec compression sans perte
Mode de prise de vue	Exposition simple / Multi-exposition (4x)
Définition de couleurs	16 bits
Plage de sensibilités ISO	ISO 50, 100, 200 et 400
Stockage d'images	Carte CF type UDMA (par ex. SanDisk extreme IV), banque d'images II ou connexion par câble à un Mac ou PC
Gestion des couleurs	Solution Couleurs naturelles de Hasselblad
Capacité de stockage	Une carte CF 2 Go contient en moyenne 40 images
Vitesse de capture	1,4 seconde par capture. 39 prises de vues par minute
Écran couleur	Oui, type TFT 3 pouces, 24 bits couleur, 230 400 pixels
Histogramme	Oui
Filtre IR	Monté sur capteur CCD
Feed-back sonore	Oui
Logiciel	FlexColor (inclus pour Mac et Windows)
Plateformes prises en charge	Macintosh: OSX. PC: NT, 2000, XP64, Vista et Vista64.
Type de connexion à l'hôte	FireWire 800 (IEEE1394b)
Compatibilité chambre photographique	Oui, via synchronisation flash. Les obturateurs électroniques sont commandés à partir du panneau local.
Températures de service	0 - 45 °C / 32 - 113 °F
Dimensions	Appareil complet avec objectif HC80 mm: 153 x 131 x 207 mm [L x H x P]
Poids	2450 g (appareil complet avec objectif HC80 mm, piles Li-Ion et carte CF)

CARACTÉRISTIQUES APPAREIL

Type d'appareil	DSLR plein cadre à grand capteur
Objectifs	Objectifs Hasselblad HC et HCD 28 à obturateur central intégré.
Plage de vitesses d'obturation	32 secondes à 1/800 seconde

Annexe B4

HASSELBLAD HC Macro 4/120

OBJECTIF - GÉNÉRALITÉS

Distance focale	118.7 mm
Plage d'ouverture	4 - 45
Angle de champ diag./horiz./vert.	33°/26°/21°
Longueur/diamètre	166 mm/96 mm
Poids (avec couvercles et parasoleil)	1410 g
Diamètre de filtre	67 mm

DISTANCE DE MISE AU POINT COURTE

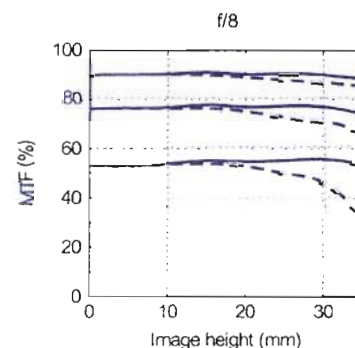
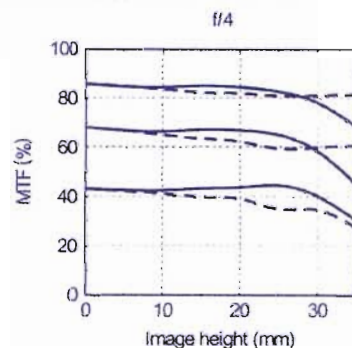
Distance minimum entre objet et film	0.39 m
Échelle de reproduction	1:1
Zone de couverture correspondante	56 x 41.5 mm
Réduction d'exposition correspondante	1.3 diaphragme



MTF

Transfert de modulation en fonction de la hauteur d'image avec réglage sur infini.

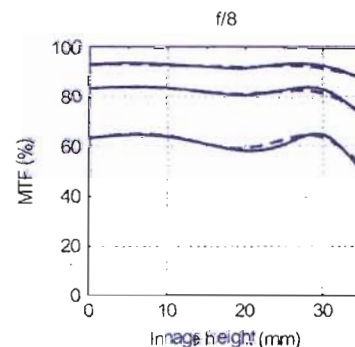
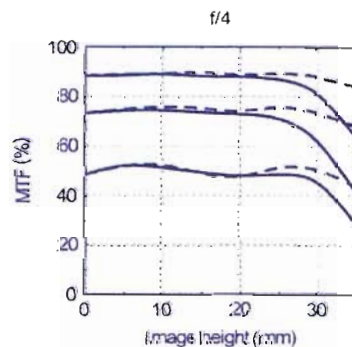
Axe des X représenté par un trait plein, axe des Y par des pointillés. Témoin blanc. Fréquences spatiales 10, 20 et 40 lp/mm



MTF

Transfert de modulation en fonction de la hauteur d'image 1:2

Axe des X représenté par un trait plein, axe des Y par des pointillés. Témoin blanc. Fréquences spatiales 10, 20 et 40 lp/mm

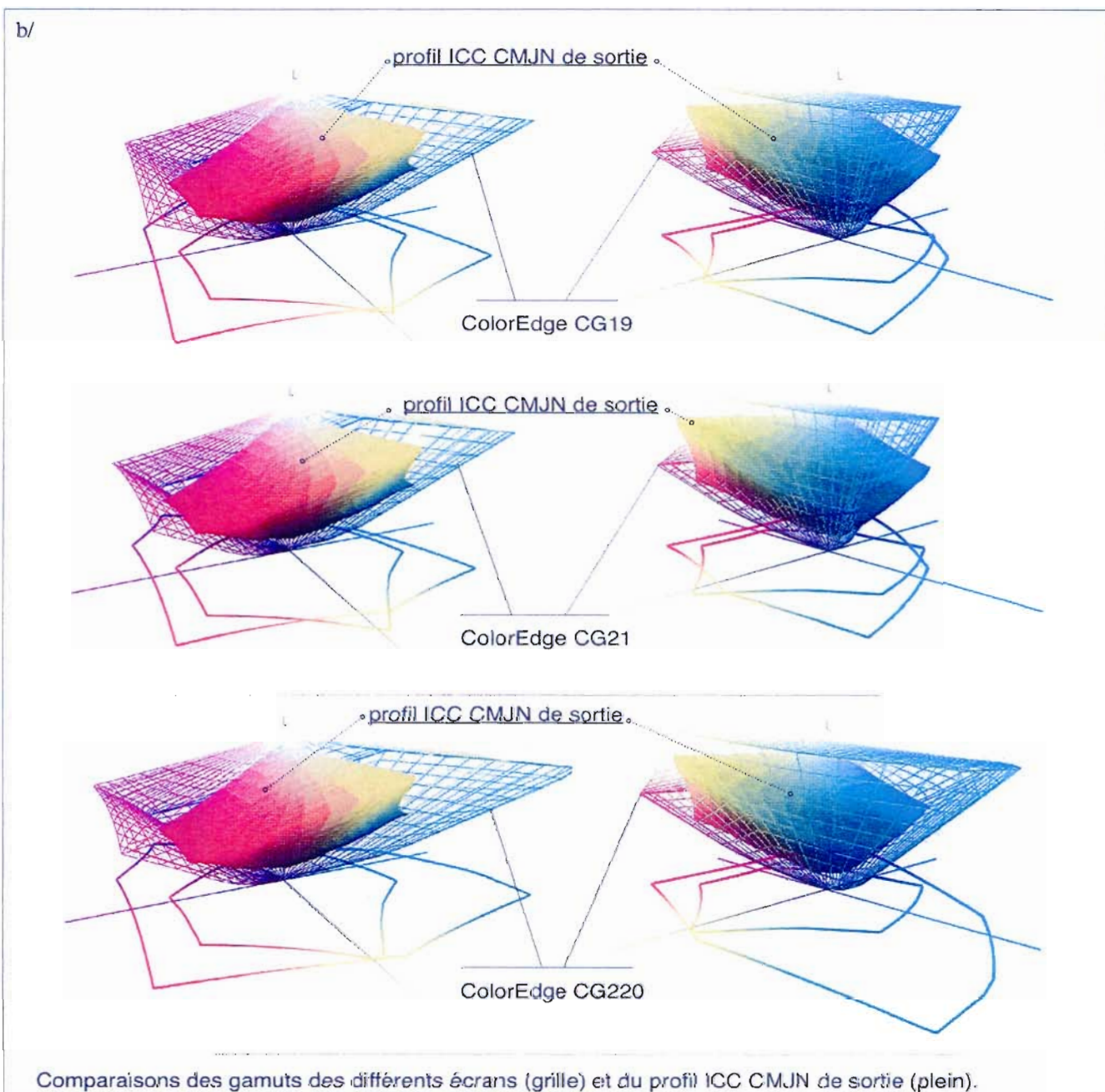
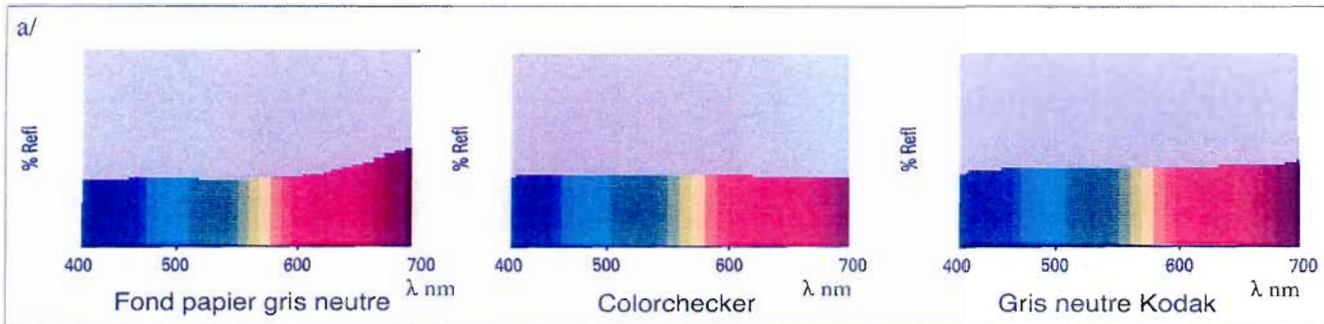


1/2

HASSELBLAD

www.hasselblad.com

Annexe B5



Copyright © 2026 FormaV. Tous droits réservés.

Ce document a été élaboré par FormaV® avec le plus grand soin afin d'accompagner chaque apprenant vers la réussite de ses examens. Son contenu (textes, graphiques, méthodologies, tableaux, exercices, concepts, mises en forme) constitue une œuvre protégée par le droit d'auteur.

Toute copie, partage, reproduction, diffusion ou mise à disposition, même partielle, gratuite ou payante, est strictement interdite sans accord préalable et écrit de FormaV®, conformément aux articles L.111-1 et suivants du Code de la propriété intellectuelle. Dans une logique anti-plagiat, FormaV® se réserve le droit de vérifier toute utilisation illicite, y compris sur les plateformes en ligne ou sites tiers.

En utilisant ce document, vous vous engagez à respecter ces règles et à préserver l'intégrité du travail fourni. La consultation de ce document est strictement personnelle.

Merci de respecter le travail accompli afin de permettre la création continue de ressources pédagogiques fiables et accessibles.

Copyright © 2026 FormaV. Tous droits réservés.

Ce document a été élaboré par FormaV® avec le plus grand soin afin d'accompagner chaque apprenant vers la réussite de ses examens. Son contenu (textes, graphiques, méthodologies, tableaux, exercices, concepts, mises en forme) constitue une œuvre protégée par le droit d'auteur.

Toute copie, partage, reproduction, diffusion ou mise à disposition, même partielle, gratuite ou payante, est strictement interdite sans accord préalable et écrit de FormaV®, conformément aux articles L.111-1 et suivants du Code de la propriété intellectuelle. Dans une logique anti-plagiat, FormaV® se réserve le droit de vérifier toute utilisation illicite, y compris sur les plateformes en ligne ou sites tiers.

En utilisant ce document, vous vous engagez à respecter ces règles et à préserver l'intégrité du travail fourni. La consultation de ce document est strictement personnelle.

Merci de respecter le travail accompli afin de permettre la création continue de ressources pédagogiques fiables et accessibles.