



Ce document a été mis en ligne par l'organisme [FormaV®](#)

Toute reproduction, représentation ou diffusion, même partielle, sans autorisation préalable, est strictement interdite.

Pour en savoir plus sur nos formations disponibles, veuillez visiter :

www.formav.co/explorer

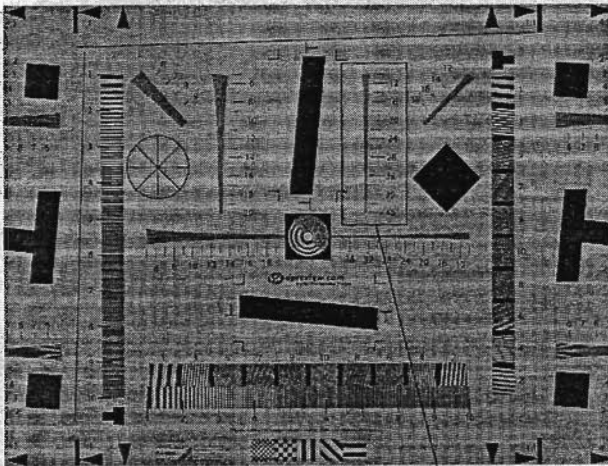
Caractéristiques

APPAREIL NUMERIQUE FinePix F30

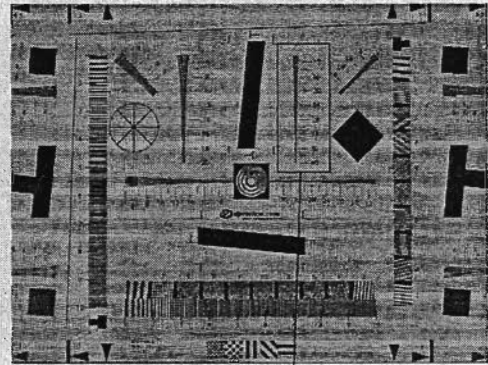
Nombre de pixels effectifs*	6,3 Millions de Pixels
Capteur	Capteur Super CCD HR 1/1,7 pouce
Nombre de pixels enregistrés	Image : 2848 x 2136 / 2048 x 1536 / 1600 x 1200 / 640 x 480 pixels Vidéo : 640 x 480 pixels / 320 x 240 (30 images/sec) avec son mono
Support mémoire	Mémoire interne (Approx. 10 Mo), xD-Picture Card (16 Mo - 1 Go)
Format de fichier	Image : JPEG (Exif Ver. 2.2**) Vidéo : AVI (Motion JPEG), WAV (Compatible avec la norme de fichier Design Rule / Compatible DPOF)
Nombre d'images / Temps d'enregistrement	
Mode	Image
Qualité d'images	6M Fin 6M (Normal) 6M(3:2) 3M 2M 0.3M 640 320
Nombre de pixels enregistrés	2848 x 2136 2848 x 2136 3024 x 2016 2048 x 1536 1600 x 1200 640 x 480 640 x 480 320 x 240
16Mo	5 10 10 19 25 122 13 sec. env. 26 sec. env.
32Mo	10 20 20 40 50 247 27 sec. env. 54 sec. env.
64Mo	21 42 42 81 101 497 55 sec. env. 109 sec. env.
128Mo	42 84 84 162 204 997 111 sec. env. 219 sec. env.
256Mo	85 169 169 325 409 1997 223 sec. env. 7,3 min. env.
512Mo	170 339 339 651 818 3993 7,4 min. env. 14,6 min. env.
1Go	341 680 680 1305 1639 7995 14,9 min. env. 29,3 min. env.
Le nombre d'images et le temps d'enregistrement varieront légèrement selon le type de sujet	
Objectif	Zoom optique 3x Fujinon, F2,8 - F5,0
Longueur focale	f=8 - 24 mm. Équivalent à un 36 - 108 mm sur un appareil 35 mm
Mise au point	Autofocus (Centre, Multi, Continu), lampe d'assistance à la mise au point disponible
Distance de mise au point	Normal : 60 cm environ à l'infini Macro Grand Angle : environ 5 cm à 80 cm Macro Télé : environ 30 cm à 80 cm
Vitesse d'obturation	3 sec au 1/2000 sec, en fonction du mode de prises de vues sélectionné. 15 sec. en mode exposition longue durée
Ouverture	F2,8 - F8 (incrément de 1/3) en Grand Angle, F5,0 - F8,0 (incrément de 1/3) en Téléobjectif
Sensibilité	AUTO (Équivalent à 80 / 100 / 200 / 400 / 800 / 1600 / 3200 ISO)
Mesure de la lumière	Mesure TTL sur 64 zones - Multi, Centrale et Moyenne
Mode d'exposition	Programme AE, Priorité vitesse AE, Priorité ouverture AE
Balance des blancs	Automatique, Manuelle : Fin, Ombrageux, Lumière Fluorescente (de jour), Lumière Fluorescente (Blanc froid), Lumière Fluorescente (Blanc chaud), Lumière Incandescente, Personnalisée
Ecran LCD	Ecran TFT 2,5 pouces (6,35 cm), (230 000 pixels environ), couverture 100 % environ
Flash	Flash auto Plage effective : Grand Angle : 0,6 m-6,5 m env. Télé : 0,6m-3,5 m env. Macro : 0,3m-0,8m env. Mode Flash : Auto, Réduction Yeux Rouges, Flash Forcé, Flash Coupé, Synchro lente, Réduction des Yeux Rouges + Synchro Lente
Retardateur	Environ 2 à 10 secondes de délai
Sortie Vidéo	NTSC / PAL sélectionnable
Interface numérique	USB 2.0
Alimentation	Batterie rechargeable NP-95 ou Alimentation secteur AC-SVC (Incluses)
Dimensions	92,7 (L) x 56,7 (H) x 27,8 (P) mm
Poids	155 g (sans batterie ni carte)
Fonctions de l'appareil Photo	
Zoom Numérique	6,2 x (Combiné au Zoom Optique 3x, zoom max. 18,6x)
LCD	Régler automatique de la luminosité + exposition manuelle
Modus Prises de vues	Normal : Auto, Scène : Lumière Naturelle / Lumière Naturelle + Flash / Portrait / Paysage / Sport / Nuit / Feux d'artifices / Couché de soleil / Neige / Plage / Plongée / Musée / Soirée / Macro fleur / Texte Continu : 1 - 3 premières images (2,2 images/sec, jusqu'à 3 images) 2 - 3 dernières images (2,2 images/sec, jusqu'à 3 images) 3 - en continu : intervalle de 1,5 sec. En fonction de l'espace sur la carte.
Mode Couleur	Standard, Chrome, Noir et Blanc
Annotation vocale	Jusqu'à 30 sec, format WAV
Visualisation	Image seule, 9 images, tri par date, rotation d'image, photos précédentes (3 images)
Visualisation automatique	Image seule, images multiples, fondue et minutage

Caractéristiques techniques PowerShot A640

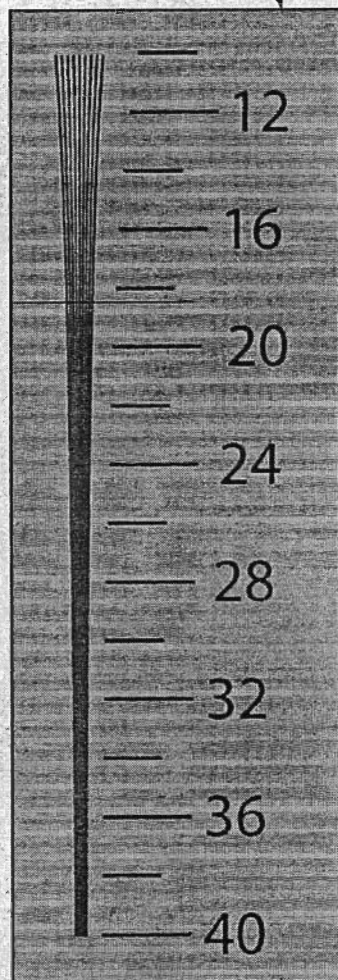
CAPTEUR	Type Nombre de pixels effectifs Type de filtre couloirs	CCD 1/1,8 pouce Env. 10 millions (3348 x 2736) Couleurs primaires
PROCESSEUR		DIGIC II avec technologies S&S
OBJECTIF	Focale Zoom	7,3-19,2 mm (équivalent en 35-90 mm) Optique As, numérique env. x8
Ouverture maximale	Construction	Contraint environ 10x 92,8-174,1 8 éléments en 7 groupes (7 lentilles asphériques)
Stabilisateur d'image		Contraint environ 10x
MISE AU POINT	Type Système points AF	TTL AF, AF à 9 points, AF mono-point (couple person ou fine au centre)
Sélection du point AF		Sélection multiple en utilisant FocusZone AF/Drive
Mémorisation de l'AF		Touche marche/arrêt
Falcoo d'assistance AF		Oui
Mise au point manuelle		Oui
Bracketing de mise au point		Oui
Mise au point minimale		1 cm
EXPOSITION	Modes de mesure	Évaluative, moyenne à prédominance centrale, Spot (au centre ou couplé au point AF actif)
Mémorisation d'exposition		Oui
Correction d'exposition		Oui
Bracketing d'exposition		Oui
Sensibilité ISO		AUTO, 60 auto, 80, 100, 200, 400, 800
OBTURATEUR	Vitesses	15-1/2500 sec (Des vitesses disponibles varient en fonction du mode de prise de vues)
BALANCE DES BLANCS	Réglages	Auto, jour, nuageux, lumière fluorescente, fluorescent intense, sous-main, personnalisé
VISEUR	Viseur Correction dioptrique	Viseur optique de type normal à image réelle Oui
ECRAN LCD	Ecran Couverture Luminosité	Ecran 2,5 pouces orientable de type TFT, environ 115 000 pixels 100%
FLASH	Modes Synchro lente Réduction des yeux rouges Correction d'exposition au flash	Auto, manuel imposé/annulé Oui Oui Oui
Mémorisation d'exposition au flash		Oui
Synchronisation sur le second rideau		Oui
Portée du flash intégré		4,5 cm-4,2 m (G.A.) / 3 m (T) (en équivalent ISO AUTO)
Flash externe		Flash externe puissance Canon EF-DC1
PRISE DE VUES	Modus	Auto, programme, priorité à la mise, priorité à l'ouverture, manuel, personnalisé, portrait, paysage, scène de nuit, Night Assist, vidéo, scène (mémorisation de nuit, enfants, animaux, feuillage, neige, feu, d'artifice, sous-main, accumulation des couleurs, remplacement de couleur)
Effets photo		Mes couleurs (galette), saturation, contraste, noir et blanc, ton chair plus clair, ton chair plus foncé, dispositif, couleur personnalisée



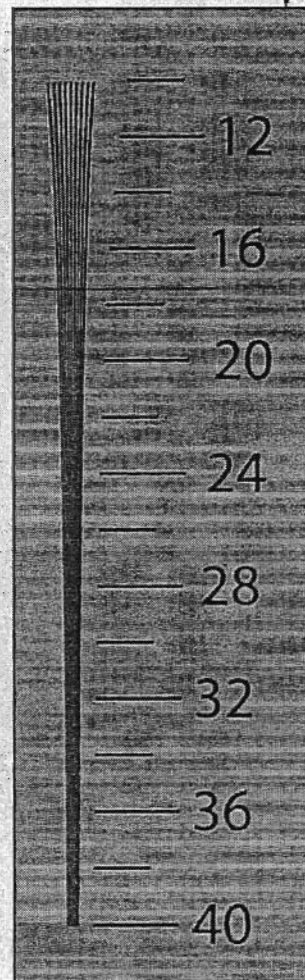
PowerShot A640
(3648 x 2736) pixels



FinePix F30
(2848x2136) pixels



PowerShot A640
(915 x 307) pixels



FinePix F30
(738 x 226) pixels

Copyright © 2026 FormaV. Tous droits réservés.

Ce document a été élaboré par FormaV® avec le plus grand soin afin d'accompagner chaque apprenant vers la réussite de ses examens. Son contenu (textes, graphiques, méthodologies, tableaux, exercices, concepts, mises en forme) constitue une œuvre protégée par le droit d'auteur.

Toute copie, partage, reproduction, diffusion ou mise à disposition, même partielle, gratuite ou payante, est strictement interdite sans accord préalable et écrit de FormaV®, conformément aux articles L.111-1 et suivants du Code de la propriété intellectuelle. Dans une logique anti-plagiat, FormaV® se réserve le droit de vérifier toute utilisation illicite, y compris sur les plateformes en ligne ou sites tiers.

En utilisant ce document, vous vous engagez à respecter ces règles et à préserver l'intégrité du travail fourni. La consultation de ce document est strictement personnelle.

Merci de respecter le travail accompli afin de permettre la création continue de ressources pédagogiques fiables et accessibles.

Copyright © 2026 FormaV. Tous droits réservés.

Ce document a été élaboré par FormaV® avec le plus grand soin afin d'accompagner chaque apprenant vers la réussite de ses examens. Son contenu (textes, graphiques, méthodologies, tableaux, exercices, concepts, mises en forme) constitue une œuvre protégée par le droit d'auteur.

Toute copie, partage, reproduction, diffusion ou mise à disposition, même partielle, gratuite ou payante, est strictement interdite sans accord préalable et écrit de FormaV®, conformément aux articles L.111-1 et suivants du Code de la propriété intellectuelle. Dans une logique anti-plagiat, FormaV® se réserve le droit de vérifier toute utilisation illicite, y compris sur les plateformes en ligne ou sites tiers.

En utilisant ce document, vous vous engagez à respecter ces règles et à préserver l'intégrité du travail fourni. La consultation de ce document est strictement personnelle.

Merci de respecter le travail accompli afin de permettre la création continue de ressources pédagogiques fiables et accessibles.