



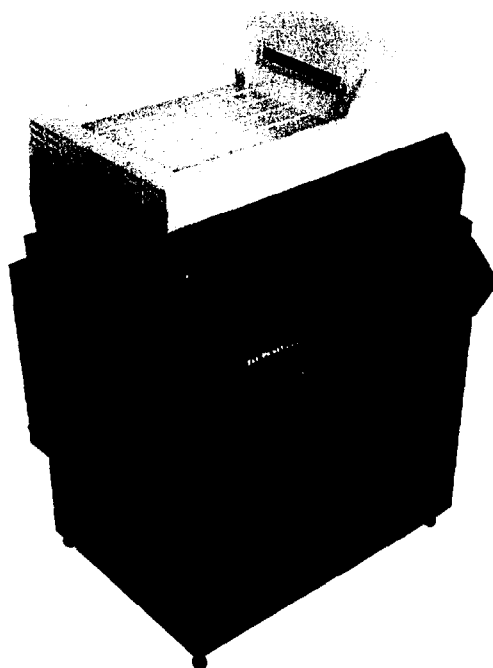
Ce document a été mis en ligne par l'organisme [FormaV®](#)

Toute reproduction, représentation ou diffusion, même partielle, sans autorisation préalable, est strictement interdite.

Pour en savoir plus sur nos formations disponibles, veuillez visiter :

www.formav.co/explorer

SIENNA FOTOPRINT FP 3000



FP3000

DE VÉRITABLES PHOTOS
NUMÉRIQUES, RAPIDEMENT
ET ÉCONOMIQUEMENT

QUALITÉ PHOTO, STABILITÉ
PARFAITE

IMPRESSION À FAIBLE COUT

TIRAGE RAPIDE EN CONTINU

PAPIER PHOTOGRAPHIQUE
STANDARD, PEU CÔTEUX

L'IMAGEUR FOTOPRINT EST UNE
RÉVOLUTION DANS LA TECHNOLOGIE
DE L'IMAGE NUMÉRIQUE. OUBLIEZ TOUS
LES DÉSAVANTAGES DES IMPRIMANTES LASER
ET D'ENCRE ET SUBIMATION THERMIQUE
RAPIDITÉ, HAUTE QUALITÉ ET STABILITÉ
POUR UNE FRACTION DU PRIX
DES AUTRES SUPPORTS NUMÉRIQUES

EN COMBINANT LA TECHNOLOGIE
DE L'IMAGE NUMÉRIQUE ET DU PAPIER A4
FOTOPRINT RÉALISE DES PHOTOS
NUMÉRIQUES ÉCONOMIQUES, DIRECTEMENT
À PARTIR DE VOTRE ORDINATEUR
POUR MOINS DE 2 FRANCS LA FEUILLE A4
FOTOPRINT TIRE UNE CENTAINE DE
PHOTOS À L'HEURE
COMPATIBLE AVEC PC, MACINTOSH
ET UNIX POUR DES IMAGES NUMÉRIQUES
STANDARDS, POSTSCRIPT ET PHOTO GDI

Page B4

SIENNA FOTOPRINT FP 3000



Prix : 295000 F HT

FP 3000 Image pleine page maxi 216 x 317 mm

SUPPORTS PHOTOSENSIBLES :

Formats FP 3000 Format standard A4 pleine page image
Longueur papier De 140 mm à 317 mm réglable par l'opérateur
Couleur Ton continu 24 bit/pixel
Résolution 300 dpi
Finition Brillant, mat, lustré, transparent
Type Papier négatif couleur standard RA4
papier rouleaux de 83,87 m
transparent rouleau de 30,5 m

CARACTÉRISTIQUES MATÉRIELLES :

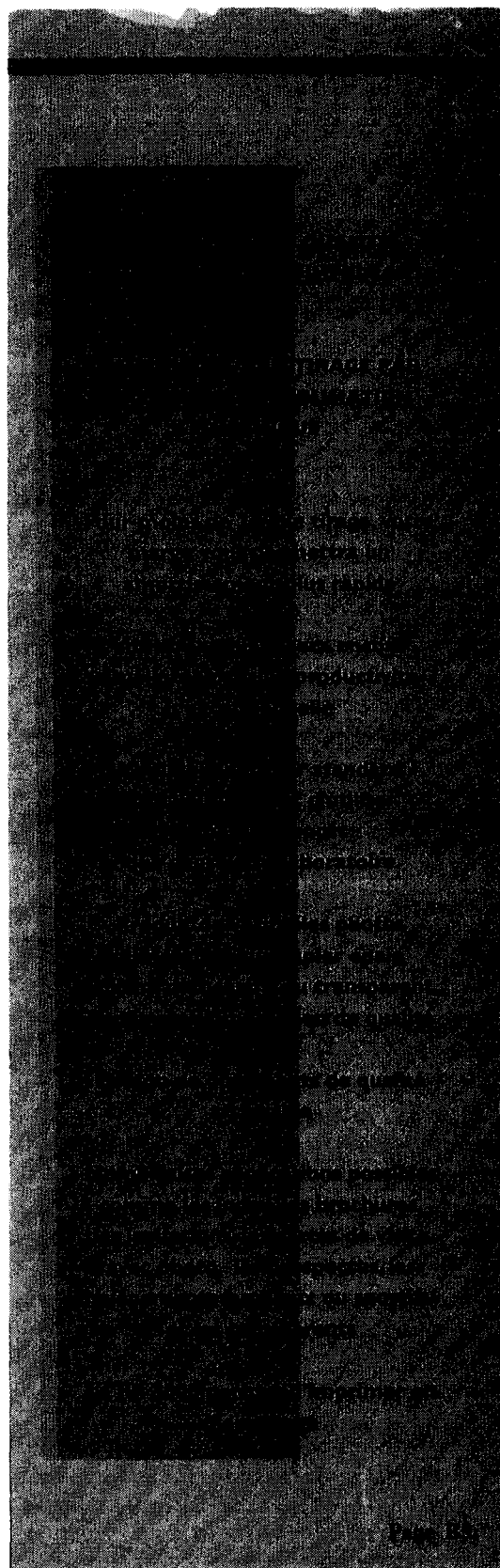
Productivité Papier environ 80 tirages A4/heure
transparent environ 30 tirages A4/heure
Mémoire 64 Mo
Interface Parallèle Centronics
Logiciels interfaces Macintosh, Windows, Sun,
(option) Silicon Graphics, Postscript
Dimensions Long. 89 cm, Larg. 68 cm, Haut. 138 cm
Alimentation Monophasé 50 hz, 220/240 V, 3KW

ACCESSOIRES OPTIONNELS :

- Magasins papiers (largeurs : 102, 127, 152, 203, 210 et 216 mm)
- Chargement magasin en chambre noire
- Chargement machine en plein jour
- Kit Windows haute performance
- Kit de raccordement Mac et Power Mac
- Module d'exportation Photoshop pour Mac et Windows
- Logiciel de tirage multiple (package)
- Driver pour Sun/Silicon Graphics
- Logiciel RIP Serveur d'impression Raster Plus 95 (Windows)
- Densitomètre X-Rite 890, permet la calibration couleur automatique



SACAP
124, rue du Logelbach
68000 Colmar
Tél. : 03 89 22 90 50
Fax. : 03 89 79 85 20



ACP 305

Caractéristiques techniques

Plusieurs versions sont disponibles:

- ACP 305 BWD** lavage et séchage
- ACP 305 BWDVR** lavage, séchage, vitesse variable, régénération automatique
- ACP 305 BSDVR** (modèle toutes options en version washless à utiliser avec stabilisant)



Kits optionnels:

Kit variateur de vitesse ACP 305 V

Pour un réglage vitesse de 10 à 90 cm/min
Référence 2612

Kit de régénération automatique ACP 305 R

Référence 2613

Dimensions:

Longueur	84 cm
Largeur	60 cm
Hauteur	44 cm
Traitement	N/B, RA4 et compatibles
Volume cuves:	3,4 l/cuve transformable en 2,4 l
Vitesse	46 cm/min
Règlage de la température	à $\pm 0,2^\circ$
Alimentation	230/240 V - 50 Hz
Consommation	1,4 Kw
Lavage	3 cuves en cascade
Poids à vide	33 Kg

Capacités (RA4)

Format	Tirages / heures
9/13 cm	360/550
13/18 cm	180
20/25 cm	90
30/40 cm	55



la maîtrise de l'image

124, rue du Logelbach - 68000 Colmar
Téléphone 89 22 90 50 - Fax 89 79 85 20

Les produits Thermaphot ne cessent d'être perfectionnés en fonction des derniers progrès techniques. Les illustrations et les descriptions sont données sans engagement.

Page B6

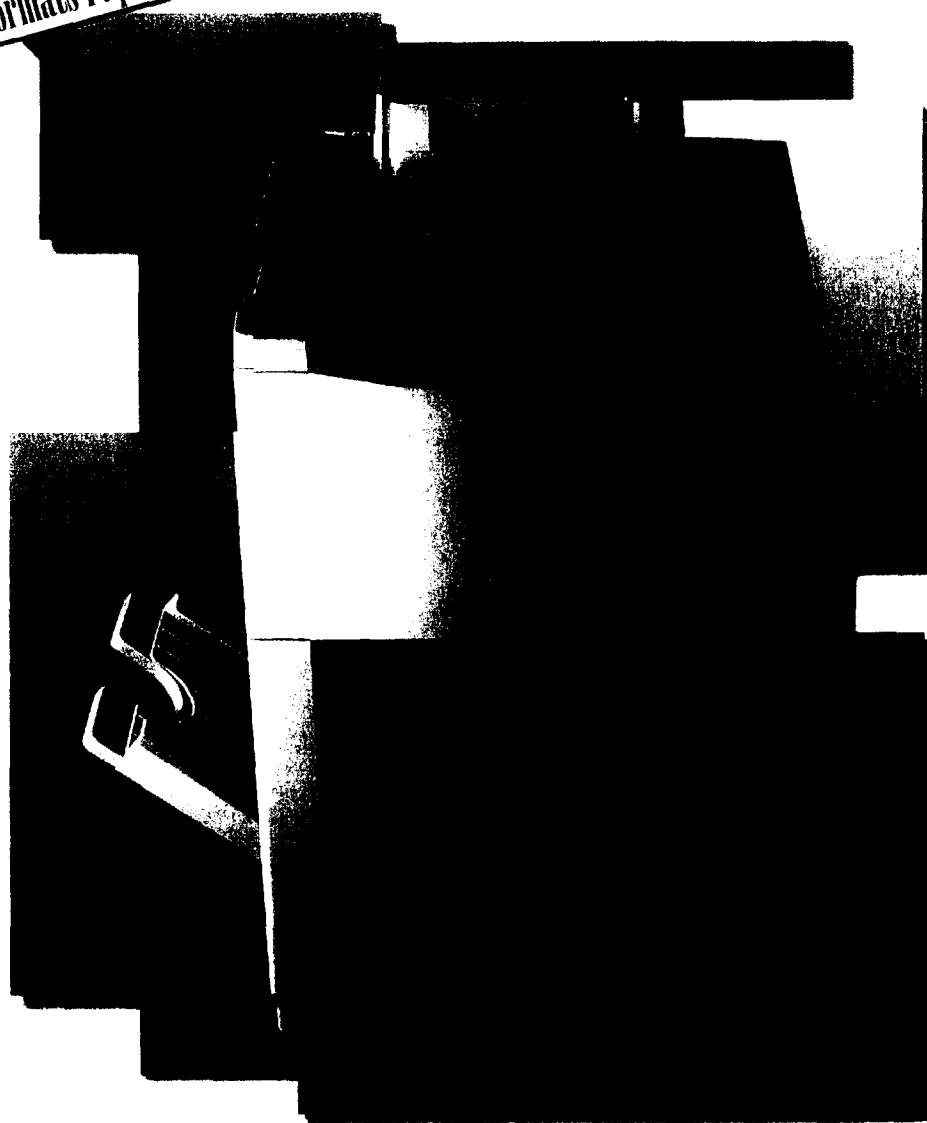
Nouveau

Imprimante Numérique Couleur

PICTOGRAPHY 4000

Imprimante Numérique Couleur photographique 400 dpi.
Tirages multiformats, de la carte postale à la double page / A3.

Multiformats Papier



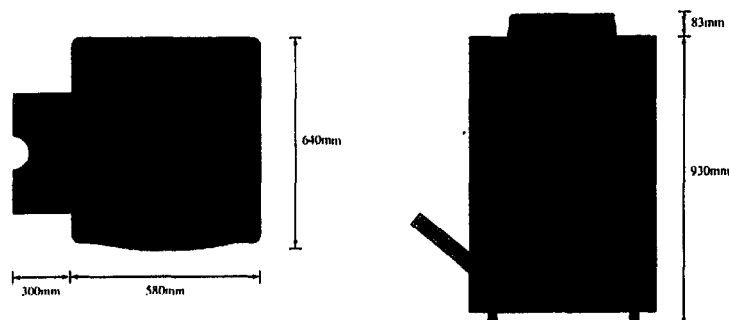
Page B7



■ Caractéristiques principales

Procédé de tirage	Procédé photographique à halogénure d'argent, associé à une exposition par diodes lasers et développement - transfert thermique couleur.
Couleurs	256 niveaux de densité pour le jaune, magenta et cyan. Soit un total de 16,7 millions de nuances de couleurs
Résolution	400, 267, 200, 133 dpi. 5047 x 7449 pixels max.
Mémoire d'image	48 Mo (en standard) extensible jusqu'à 120 Mo (en option)
Temps de tirage	A3 : 93s pour la première épreuve, puis 58s pour les autres épreuves en mode continu. A4 : 81s pour la première épreuve, puis 51s pour les autres épreuves en mode continu.
Réglage image	Étalonnage - réglage couleurs - contrôle de gradation LUT - agrandissement/réduction
Interface	SCSI-2(SCSI-1)
Alimentation	120V, 60Hz ou 220-240V AC 50/60Hz
Consommation maximum	12A (1440W)
Dimensions	580(l) x 640(L) x 930(H)mm
Poids	Environ 100 kg

■ Dimensions



■ Fournitures

Types de papier et de donneur

	Capacité
Papier donneur	A3 : 182 feuilles par rouleau
Papier grammage standard	A3 : 127 feuilles par rouleau
Papier grammage léger	A3 : 162 feuilles par rouleau
Transparents	A4 : 100 feuilles par rouleau

Capacité des autres formats : à déterminer

Principaux formats de tirage et leurs surfaces d'exposition

	Format papier	Surface d'impression max.*	Surface d'exposition max.**
Double lettre large / A3 large	315 x 465 mm	4866 x 7228 pixels	5047 x 7449 pixels
Double lettre	279 x 423 mm	4299 x 6567 pixels	4520 x 6787 pixels
Lettre large / A4 large	315 x 255 mm	4835 x 3921 pixels	5087 x 4142 pixels
Lettre	279 x 216 mm	4299 x 3307 pixels	4520 x 3528 pixels
A3	297 x 420 mm	4583 x 6520 pixels	4803 x 6740 pixels
A4	297 x 210 mm	4583 x 3213 pixels	4803 x 3433 pixels
12 x 18	315 x 457 mm	4866 x 7102 pixels	5087 x 7323 pixels
10 x 12	254 x 305 mm	3906 x 4709 pixels	4126 x 4929 pixels
8 x 10	254 x 203 mm	3906 x 3102 pixels	4126 x 3323 pixels
Carte postale	102 x 148 mm	1512 x 2236 pixels	1732 x 2457 pixels

* Surface d'impression max. : Surface d'impression maximale, en pixels, à 400 dpi.

** Surface d'exposition max. : Surface d'exposition maximale, en pixels, à 400 dpi.

La surf. d'expo. Max. est plus grande que la surf. d'impr. max. ce qui permet des tirages pleine page dans tous les formats.

• L'aspect et les caractéristiques du matériel présenté peuvent changer sans préavis.
• Macintosh est une marque déposée de Apple Computer, Inc.
• Windows est une marque déposée de Microsoft Corporation aux USA et autres pays.

• FUJIFILM et PICTOGRAPHY sont des marques déposées de Fuji Photo Film Co., Ltd.
• Adobe Photoshop est une marque déposée de Adobe Systems Incorporated.
• Tous les autres noms de marques ou de produits sont déposés et les droits en reviennent à leurs dépositaires.



FUJIFILM

FUJI PHOTO FILM CO., LTD.

26-30, NISHIAZABU 2-CHOME, MINATO-KU, TOKYO 106, JAPAN



PROCEDE COULEUR

Procédé Papier Couleur RA-4

Article		pour	Unité d'emballage	Art. N°	Prix H.T. FF	Prix client FF
REVELATEUR CHROMOGENE ET ENTRETIEN	CD-R	4 x 10 Litres	4	104580	525,80	
		2 x 50 Litres	1	102986	838,30	
Taux d'entretien: 160 ml / m²		100 Litres	1	102249	804,50	
Part 1 15 l conc.		300 Litres	1	105446	727,00	
Part 2 7,5 l conc.		300 Litres	1	105457	819,40	
Part 3 15 l conc.		300 Litres	1	105458	252,20	
ERGOLINE RA-4 REVELATEUR CHROMOGENE ET ENTRETIEN	CD-R	4 x 5 Litres	1	102924	347,49	
Taux d'entretien 160 ml/m²		4 x 10 Litres	1	104510	573,00	
2 Parties. Sans odeur.						
STARTER REVELATEUR CHROMOGENE	CD-S	40 Litres	12	104551	40,20	
REVELATEUR CHROMOGENE ET ENTRETIEN RT	CD-RT	2 x 10 Litres	1	103051	306,30	
Spécial pour machines à rouleaux.		2 x 50 Litres	1	103052	985,80	
Taux d'entretien: 215 ml - 300 ml/m².						
ADDITIF REVELATEUR RA-4 (pour RT)		1 l conc.	12	102898	141,50	
Ajouter 5 ml / l.						
REGENERATEUR REVELATEUR CHROMOGENE	CD-RCY					
Part 1 20 l conc.		1.333 Litres	1	103063	1821,04	
Part 2 20 l conc.		2.353 Litres	1	104504	5544,85	
Part 3 20 l conc.		667 Litres	1	103064	578,85	
ECOLINE REVELATEUR CHROMOGENE ET ENTRETIEN SLR	CD-SLR	4 x 5 Litres	1	102358 *	632,42	
SUPER LOW RATE		4 x 10 Litres	1	102564 *	905,20	
3 Parties.		2 x 50 Litres	1	102622	1720,00	
Taux d'entretien: 70 ml / m². Pour machines à haute production.						
Part 1 15 l conc.		300 Litres	1	102697	1495,00	
Part 2 15 l conc.		300 Litres	1	102698	1684,80	
Part 3 15 l conc.		300 Litres	1	102699	518,80	
ECOLINE REVELATEUR CHROMOGENE ET ENTRETIEN SLR	CD-SLR	4 x 5 Litres	1	102556 **	636,42	
SUPER LOW RATE		4 x 10 Litres	1	102582 **	905,20	
2 Parties. Sans odeur.						
Taux d'entretien: 70 ml / m².						
Pour machines à haute production.						
STARTER REVELATEUR CHROMOGENE SLR	CD-S	33,3 Litres	1	102576	112,00	
BLANCHIMENT FIXAGE ET ENTRETIEN	BX	4 x 10 Litres	1	104576	414,50	
		50 Litres	1	105468	571,00	
Taux d'entretien: 215 ml / m².						
Part 1 20 l conc.		100 Litres	1	105459	604,20	
Part 2 10 l conc.		100 Litres	1	105460	200,70	
Part 1 60 l conc.		300 Litres	1	103035	1540,00	
Part 2 30 l conc.		300 Litres	1	103036	512,00	
BLANCHIMENT FIXAGE ET ENTRETIEN MR	BX-MR	5 x 5 Litres	1	102312	676,52	
MEDIUM RATE		2 x 10 Litres	1	102324	448,60	
Taux d'entretien: 100 ml / m².						
Pour machines à haute production.						
Part 1 20 Litres conc.		80 Litres	1	102328	966,70	
Part 2 20 Litres conc.		80 Litres	1	102329	414,50	

* Disponible jusqu'à épuisement du stock.

** Disponible à partir d'octobre 1998.

TETENAL
Vos idées en images

Applicable au 15 Septembre 1998

PAPIER PHOTO

TETENAL COLORTEC® RA-4 Papier Couleur

Le papier idéal pour le tirage professionnel de négatifs couleur, particulièrement adapté aux contraintes du minilab. Un rendu aux couleurs saturées et neutres, des hautes lumières jusqu'aux ombres les plus profondes. TETENAL COLORTEC® RA-4 offre une sensibilité élevée permettant des poses courtes et une productivité accrue.

Rouleaux

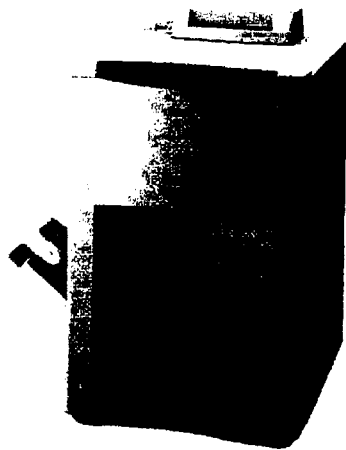
Rouleau cm x m	Unité d'emballage	Art. N° Brillant (310)	Art. N° Semi-Mat (312)	Art. N° Lustré (319)	Prix H.T. FF	m² par Rouleau
8,9 x 175	4	116204	116304	116404	560,70	15,575
10,2 x 87,5	4	116208	116308	116408	321,30	8,925
10,2 x 175	4	116212			642,60	17,850
12,7 x 87,5	4	116216	116316	116416	400,07	11,113
12,7 x 175	2	116220	116320	116420	800,10	22,225
15,2 x 87,5	2	116224	116324	116424	478,90	13,300
15,2 x 175	2	116228			957,60	26,600
17,8 x 87,5	2	116232		116432	560,70	15,575
20,3 x 87,5	2	116236	116336		661,50	17,763

TETENAL

Document B10

IMPRIMANTE PICTROGRAPHY 4000

*Le nec plus ultra de l'impression numérique
Jusqu'au format A3+ !*



- Procédé de tirage photographique aux halogénures d'argent, associé à une exposition par diodes lasers et développement transfert thermique couleurs.
 - Haute résolution avec impression en ton continu qualité photographique
 - Mémoire interne : 120 Mo
 - Format de tirage : du 8x10 cm au A3+ (31,5 x 46,6 cm)
 - Temps d'impression :
- A3 : 93s pour la première épreuve, puis 58s pour les autres épreuves en mode continu.
 - A4 : 81s pour la première épreuve, puis 51s pour les autres épreuves en mode continu.
 - Réglage de l'image : Calibrage, réglage des couleurs, contrôle de gradation par table LUT, marge, résolution.
 - Interface : SCSI-2
 - Adaptation Postscript Niveau II.

Gencod	Réf.	Désignation	Prix base HT
	13 602	Imprimante PICTROGRAPHY 4000	132 000,00
	13 510	DONOR PICTRO-PZ-4000 13,5 cm x 92m	2 045,83
	13 518	DONOR PICTRO-PZ-4000 26,2 cm x 92m	3 970,42
	13 522	DONOR PICTRO-PZ-4000 30,5 cm x 92m	4 622,06
	13 527	DONOR PICTRO-PZ-4000 32,3 cm x 92m	4 894,83
	13 511	PAP-PICTRO-PZ-4000 Brillant - 10,2 cm x 60m	416,86
	13 512	PAP-PICTRO-PZ-4000 Mat - 10,2 cm x 60m	416,86
	13 515	PAP-PICTRO-PZ-4000 Brillant - 12,7cm x 60m	519,00
	13 519	PAP-PICTRO-PZ-4000 Brillant - 25,4cm x 60m	1 038,02
	13 520	PAP-PICTRO-PZ-4000 Mat - 25,4cm x 60m	1 038,02
	13 523	PAP-PICTRO-PZ-4000 Brillant - 29,7cm x 60m	1 213,75
	13 528	PAP-PICTRO-PZ-4000 Brillant - 31,5cm x 60m	1 287,32
	13 529	PAP-PICTRO-PZ-4000 Mat - 31,5cm x 60m	1 287,32
	13 514	PAP-PICTRO-PZ-4000 Léger Mat-10,2cm x 77m	534,14
	13 525	PAP-PICTRO-PZ-4000 Léger Brillant- 29,7cm x 77m	1 555,27
	13 526	PAP-PICTRO-PZ-4000 Transparent- 29,7cm x 32m	1 575,84
	13 608	Magasin papier Donneur PZ PG-4000	520,00
	13 609	Magasin papier Receveur PZ PG-4000	520,00

MATÉRIELS

Document B11

Copyright © 2026 FormaV. Tous droits réservés.

Ce document a été élaboré par FormaV® avec le plus grand soin afin d'accompagner chaque apprenant vers la réussite de ses examens. Son contenu (textes, graphiques, méthodologies, tableaux, exercices, concepts, mises en forme) constitue une œuvre protégée par le droit d'auteur.

Toute copie, partage, reproduction, diffusion ou mise à disposition, même partielle, gratuite ou payante, est strictement interdite sans accord préalable et écrit de FormaV®, conformément aux articles L.111-1 et suivants du Code de la propriété intellectuelle. Dans une logique anti-plagiat, FormaV® se réserve le droit de vérifier toute utilisation illicite, y compris sur les plateformes en ligne ou sites tiers.

En utilisant ce document, vous vous engagez à respecter ces règles et à préserver l'intégrité du travail fourni. La consultation de ce document est strictement personnelle.

Merci de respecter le travail accompli afin de permettre la création continue de ressources pédagogiques fiables et accessibles.

Copyright © 2026 FormaV. Tous droits réservés.

Ce document a été élaboré par FormaV® avec le plus grand soin afin d'accompagner chaque apprenant vers la réussite de ses examens. Son contenu (textes, graphiques, méthodologies, tableaux, exercices, concepts, mises en forme) constitue une œuvre protégée par le droit d'auteur.

Toute copie, partage, reproduction, diffusion ou mise à disposition, même partielle, gratuite ou payante, est strictement interdite sans accord préalable et écrit de FormaV®, conformément aux articles L.111-1 et suivants du Code de la propriété intellectuelle. Dans une logique anti-plagiat, FormaV® se réserve le droit de vérifier toute utilisation illicite, y compris sur les plateformes en ligne ou sites tiers.

En utilisant ce document, vous vous engagez à respecter ces règles et à préserver l'intégrité du travail fourni. La consultation de ce document est strictement personnelle.

Merci de respecter le travail accompli afin de permettre la création continue de ressources pédagogiques fiables et accessibles.